



СИБИРЬ 85 ЕТ

СНЕГОУБОРЩИК БЕНЗИНОВЫЙ

АРТИКУЛ: 426 10 8850

EAN8 - 20073664

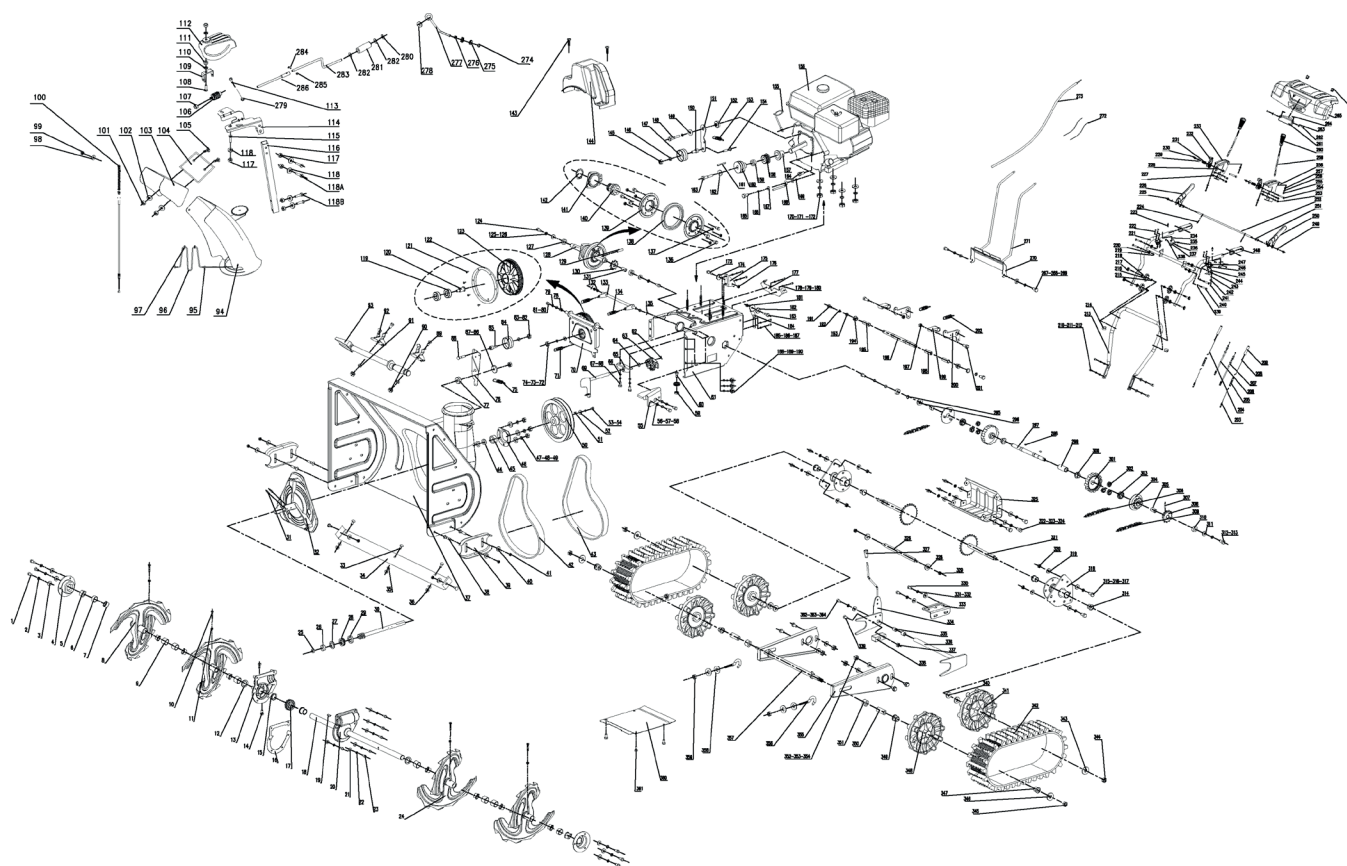
РЕЛИЗ: 10.2017

ДЕТАЛИРОВКА ИЗДЕЛИЯ

ПАТРИОТ

РИСУНОК А

АРТИКУЛ: 426 10 8850



#	АРТИКУЛ	ОПИСАНИЕ	КОЛ-ВО
A01	003515471	Винт М8х16	6
A02	003515472	Шайба Ф8	6
A03	003515473	Шайба Ф8хФ18х2	6
A04	003515474	Седло подшипника	2
A05	003515475	Подшипник пластиковый	2
A06	003515478	Втулка шнека	8
A07	003515476	Проставка шнека 2	2
A08	003515479	Шнек правый в сборе	2
A09	003515477	Проставка шнека 1	6
A10	003515480	Срезной болт Ф6	4
A11	003515481	Контргайка срезного болта М6	4
A10-A11	003515482	Срезной болт в сборе с контргайкой	4
A12	003515483	Уплотнительное кольцо Ф19хФ32х7	2
A13	003515484	Корпус редуктора правая часть	1
A14	003515485	болт с квадратной головкой М8х10	2
A15	003515486	Втулка выходного вала	2
A16	003515487	Прокладка редуктора	1
A17	003515488	Шестерня редуктора (Ф17х20зуб)	1
A18	003515489	Выходной вал 600мм	1
A19	003515490	Шпонка выходного вала 5х7.5х19	1
A20	003515491	Корпус редуктора левая часть	1
A21	003515492	Шайба Ф6хФ12х1.5	6
A22	003515493	Шайба Ф6	6
A23	003515494	Винт М6х20	6
A12-A23, A25-A31	003515662	Редуктор в сборе	1
A24	003515495	Шнек левый в сборе	2



ТАБЛИЦА К РИСУНКУ А

АРТИКУЛ: 426 10 8850

#	АРТИКУЛ	ОПИСАНИЕ	КОЛ-ВО
A25	003515496	Подшипник 6001Z	1
A26	003515497	Подшипник 6904Z	1
A27	003515498	Уплотнительное кольцо	1
A28	003515499	Упорный подшипник 51104	1
A29	003515500	Сальник Ф20хФ35х7	1
A30	003515501	Червячный вал	1
A31	003515502	Штифт Ф6х35	2
A32	003515503	Вентилятор выброса снега	1
A33	003515504	болт с квадратной шеей М8х16	5
A34	003515505	Лезвие ковша 600	1
A35	003515506	Шайба Ф8хФ22х2	5
A36	003515507	Контргайка М8	5
A37	003515508	Ковш забора снега 600	1
A38	003515509	Болт с квадратной шеей М8х18	4
A39	003515510	Лыжа ковша	2
A40	003515473	Шайба Ф8хФ18х2	4
A41	003515507	Контргайка М8	4
A42	003515511	Ремень привода шнеков V13X880	1
A43	003515512	Ремень привода хода НТД 750-5М	1
A44	003515513	Шайба	2
A45	003515514	Подшипник UC204	1
A46	003515515	Седло подшипника	1
A47	003515473	Шайба Ф8хФ18х2	3
A48	003515507	Контргайка М8	3
A49	003515472	Шайба Ф8	3
A50	003515516	Шкив	1
A51	003515517	Шпонка С6х18	1
A52	003515518	Шайба Ф8хФ28х3	1
A53	003515472	Шайба Ф8	1
A54	003515519	Винт М8х25	1
A55	003515520	Направляющая пластина	1
A56	003515492	Шайба Ф6хФ12х1.5	2
A57	003515493	Шайба Ф6	2
A58	003515521	Винт М6х16	2
A59	003515522	Контргайка М6	1
A60	003515523	Винт направляющего колеса	1
A61	003515524	Корпус КПП	1
A62	003515525	Шплинт 2.5х30	1
A63	003515526	Регулятор вилки	1
A64	003515527	Распорная втулка	1
A65	003515528	Направляющая планка сцепления	1
A66	003515493	Шайба Ф6	2
A67	003515492	Шайба Ф6хФ12х1.5	2
A68	003515529	Винт М6х12	2
A69	003515530	Вилка переключения передач	1
A70	003515531	Кронштейн барабана сцепления	1
A71	003515532	Приводная пружина	1
A72	003515533	Шайба Ф10хФ20х2	1
A73	003515534	Шайба Ф10	1
A74	003515535	Гайка М10х1	1
A75	003515536	Большая натяжная пружина	1



ТАБЛИЦА 2 К РИСУНКУ А

АРТИКУЛ: 426 10 8850

#	АРТИКУЛ	ОПИСАНИЕ	КОЛ-ВО
A76	003515537	Пластина большого натяжителя	1
A77	003515538	Втулка большого натяжителя	1
A78	003515539	Втулка вала кронштейна барабана сцепления	1
A79	003515540	Шайба Ф6хФ16х1.5	1
A80	003515493	Шайба Ф6	1
A81	003515529	Винт М6х12	1
A82	003515507	Контргайка М8	1
A83	003515473	Шайба Ф8хФ18х2	1
A84	003515541	Маленькое натяжное колесо	1
A85	003515542	Маленькая натяжная втулка	1
A86	003515543	Дискообразная прокладка	1
A87	003515544	Контргайка М10	1
A88	003515545	Полукруглый болт с квадратной шейкой М8х40	1
A75-A77, A82-A88	003515586	Ролик натяжной в сборе большой	1
A89	003515546	Крестообразный болт с потайной головкой М6х12	2
A90	003515547	Контргайка М6	2
A91	003515492	Шайба Ф6хФ12х1.5	2
A92	003515548	Крепление лопатки	2
A93	003515549	Пластиковая лопатка	1
A94	003515698	Желоб выброса снега	1
A95	003515661	Фиксатор	2
A96	003515659	Защитная решетка желоба выброса снега	1
A97	003515660	Защитное резиновое кольцо	2
A98	003515690	Шайба Ф6х16х1.5	1
A99	003515691	Контргайка М6	1
A100	003515699	Трос регулировки угла выброса снега	1
A101	003515666	Контргайка М4	2
A102	003515665	Шайба Ф4хФ10х1	2
A103	003515700	Крышка желоба выброса снега	1
A104	003515701	Резиновое уплотнение крышки желоба выброса снега	1
A105	003515663	Крестообразный резьбовой винт с потайной головкой М4х14	2
A106	003515677	Червяк поворота желоба	1
A107	003515544	Контргайка М10	1
A108	003515675	Крестообразный болт с потайной головкой М8х30	1
A109	003515674	Кронштейн червячного	1
A110	003515473	Шайба Ф8хФ18х2	1
A111	003515507	Контргайка М8	2
A112	003515673	Защитный кожух механизма поворота желоба	1
A113	003515680	Крестообразный болт с потайной головкой М5х20	1
A114	003515702	Седло механизма поворота желоба	1
A115	003515703	Болт М8х25	1
A116	003515704	Опорная трубка поворота желоба	1
A117	003515507	Контргайка М8	5
A118	003515473	Шайба Ф8хФ18х2	5
A118A	003515670	Винт М8х40	2
A118B	003515669	Винт М8х45	2
A94- A118B, A279, A286	003515705	Желоб выброса снега в сборе	1
A119	003515560	Подшипник 6203Z	2
A120	003515561	Втулка шкива	1



ТАБЛИЦА 3 К РИСУНКУ А

АРТИКУЛ: 426 10 8850

#	АРТИКУЛ	ОПИСАНИЕ	КОЛ-ВО
A121	003515562	Винт М6х10	6
A122	003515563	Кольцо барабана сцепления	1
A123	003515564	Барабан сцепления	1
A70-A74, A78-A81, A119- A123	003515565	Барабан сцепления в сборе	1
A124	003515628	Винт М8х20	2
A125	003515472	Шайба Ф8	2
A126	003515506	Шайба Ф8хФ22Х2	2
A127	003515566	Подшипник 6203-ZN	2
A128	003515706	Шестигранный вал	1
A129	003515568	Цилиндрический штифт 5х30	1
A130	003515707	Звездочка цепи малая	1
A131	003515708	Втулка звездочки цепи малой	1
A132	003515533	Шайба Ф10хФ20х2	3
A133	003515569	Вал привода сварной	1
A134	003515570	Пружина держателя	2
A135	003515573	Шплинт 1.8х25	2
A136	003515529	Винт М6х12	6
A137	003515547	Контргайка М6	6
A138	003515574	Фрикционное кольцо	1
A139	003515575	Зажимная пластина диска сцепления	2
A140	003515576	Подшипник скольжения	1
A141	003515577	Крепление вилки	1
A142	003515578	Стопорное кольцо Ф35	1
A136- A142	003515579	Диск сцепления в сборе	1
A143	003515529	Винт М6х12	2
A144	003515657	Защитный кожух ремней	1
A145	003515507	Контргайка М8	1
A146	003515473	Шайба Ф8хФ18х2	1
A147	003515541	Маленькое натяжное колесо	1
A148	003515580	Винт М8х30	1
A149	003515518	Шайба Ф8хФ28х3	1
A150	003515581	Натяжная втулка	1
A151	003515582	Пластина малого натяжителя	1
A152	003515583	Втулка малого натяжного ролика	1
A153	003515584	Пружина малого натяжителя	1
A154	003515585	Винт с квадратной шеей М8х40	1
A145- A154	003515587	Ролик натяжителя в сборе малый	1
A155	003515683	Кронштейн троса	1
A156	003515684	Двигатель в сборе G 210 FDS	1
A157	003515589	Втулка	1
A158	003515590	Шкив привода хода малый	1
A159	003515591	Регулируемая шайба	1
A160	003515592	Шкив привода шнека малый	1
A161	003515593	Шпонка 4.7х70	1
A162	003515518	Шайба Ф8хФ28х3	1
A163	003515595	Винт М8х35	1
A164	003515594	Винт	1
A165	003515580	Винт М8х30	1



ТАБЛИЦА 4 К РИСУНКУ А

АРТИКУЛ: 426 10 8850

#	АРТИКУЛ	ОПИСАНИЕ	КОЛ-ВО
A166	003515472	Шайба Ф8	2
A167	003515473	Шайба Ф8хФ18х2	2
A168	003515596	Успокоитель ремня	1
A169	003515597	Шайба зубчатая Ф8х15х0.5	1
A170	003515472	Шайба Ф8	4
A171	003515473	Шайба Ф8хФ18х2	4
A172	003515507	Контргайка М8	4
A173	003515598	Винт направляющего колеса	1
A174	003515599	Направляющий шкив	2
A175	003515600	Направляющая пластина (1)	1
A176	003515547	Контргайка М6	1
A177	003515601	Держатель приводного кабеля	1
A178	003515492	Шайба Ф6хФ12х1.5	4
A179	003515493	Шайба Ф6	4
A180	003515521	Винт М6х16	4
A181	003515547	Контргайка М6	1
A182	003515599	Направляющий шкив	1
A183	003515598	Винт направляющего колеса	1
A184	003515602	Направляющая пластина	1
A185	003515492	Шайба Ф6хФ12х1.5	2
A186	003515493	Шайба Ф6	2
A187	003515521	Винт М6х16	2
A188	003515473	Шайба Ф8хФ18х2	6
A189	003515472	Шайба Ф8	6
A190	003515658	Гайка М8	6
A191	003515628	Винт М8х20	2
A192	003515473	Шайба Ф8хФ18х2	2
A193	003515472	Шайба Ф8	2
A194	003515709	Втулка	2
A195	003515710	Втулка рулевой колонки	2
A196	003515711	Шток фиксатора	1
A197	003515712	Контргайка М5	2
A198	003515710	Втулка рулевой колонки	1
A199	003515713	Кулачек	2
A200	003515714	Крепежная пластина защелки	2
A201	003515715	Винт М5х35	2
A202	003515716	Опорная пружина	2
A203	003515627	Нижняя часть троса привода	2
A204	003515717	Верхний кабель в сборе правый	1
A205	003515631	Регулируемая пластина	2
A206	003515718	Трос привода шнеков	1
A207	003515719	Трос привода хода	1
A208	003515720	Верхний кабель в сборе левый	1
A209	003515638	Уплотнение троса	2
A210	003515628	Винт М8х20	4
A211	003515472	Шайба Ф8	4
A212	003515473	Шайба Ф8хФ18х2	4
A213	003515721	Нижняя часть ручки управления	1
A214	003515630	Зажим проводов	2
A215	003515658	Гайка М8	4
A216	003515633	Крепление ручки (барашек)	4
A217	003515634	Т-образный болт М8х50	4



ТАБЛИЦА 5 К РИСУНКУ А

АРТИКУЛ: 426 10 8850

#	АРТИКУЛ	ОПИСАНИЕ	КОЛ-ВО
A218	003515635	Гнутая шайба Ф8хФ22х2	4
A219	003515507	Контргайка М8	4
A220	003515635	Гнутая шайба Ф8хФ22х2	4
A221	003515722	Верхняя ручка управления	1
A222	003515715	Винт М5х35	4
A223	003515723	Крестообразный болт с потайной головкой М6х35	2
A224	003515724	Крестообразный болт с потайной головкой М5х22	2
A225	003515507	Контргайка М8	2
A226	003515725	Ручка привода хода (правая)	1
A227	003515507	Контргайка М8	4
A228	003515726	Шайба с зубцами	1
A229	003515473	Шайба Ф8хФ18х2	2
A230	003515507	Контргайка М8	2
A231	003515727	Прижимная пружина	2
A232	003515728	Основание рычага управления	2
A233	003515729	Кронштейн управление желобом	1
A234	003515730	Гайка М6	2
A235	003515731	Триггер управления дифференциала (курок)	2
A236	003515712	Контргайка М5	2
A237	003515732	Корпус триггера	2
A238	003515724	Крестообразный болт с потайной головкой М5х22	2
A239	003515473	Шайба Ф8хФ18х2	4
A240	003515669	Винт М8х45	4
A241	003515724	Крестообразный болт с потайной головкой М5х22	1
A242	003515733	Шайба Ф5хФ16х1.5	1
A243	003515734	Гайка М5	1
A244	003515735	Самоблокирующаяся пружина	1
A245	003515712	Контргайка М5	4
A246	003515736	Седло блокиратора	2
A247	003515737	Крестообразный болт с потайной головкой ST4.2х10	5
A248	003515738	Накладка ручки управления	2
A249	003515506	Шайба Ф8хФ22Х2	2
A250	003515739	Ручка привода шнеков (левая)	1
A251	003515740	Самоблокирующийся кулачок	1
A252	003515741	Вал триггера	1
A253	003515471	Винт М8х16	4
A254	003515742	Винт М8х55	4
A255	003515737	Крестообразный болт с потайной головкой ST4.2х10	6
A256	003515743	Шайба Ф4.3хФ12х1	6
A257	003515744	Втулка распорная	6
A258	003515745	Кронштейн управление ходом	1
A259	003515746	Рычаг управления	2
A260	003515747	Ручка рычага управления	2
A261	003515748	Светодиодная лампа	1
A262	003515724	Крестообразный болт с потайной головкой М5х22	2
A263	003515733	Шайба Ф5хФ16х1.5	2
A264	003515734	Гайка М5	2
A265	003515749	Панель управления	1
A266	003515750	Выключатель освещения	1
A267	003515628	Винт М8х20	4
A268	003515472	Шайба Ф8	4
A269	003515473	Шайба Ф8хФ18х2	4



ТАБЛИЦА 6 К РИСУНКУ А

АРТИКУЛ: 426 10 8850

#	АРТИКУЛ	ОПИСАНИЕ	КОЛ-ВО
A270	003515751	Крышка	1
A271	003515752	Узел рулевого управления	2
A272	003515753	Проводка	4
A273	003515754	Проводка в изоляции	1
A274	003515507	Контргайка М8	1
A275	003515506	Шайба Ф8хФ22Х2	2
A276	003515658	Гайка М8	1
A277	003515755	Кронштейн ручки поворота желоба	1
A278	003515756	Резиновое кольцо	1
A279	003515712	Контргайка М5	1
A280	003515757	Удерживающее кольцо Е-типа Ф10	1
A281	003515758	Ручка вращения желоба (насадка)	1
A282	003515533	Шайба Ф10хФ20х2	2
A283	003515759	Вал поворота желоба (Z-образный)	1
A284	003515680	Крестообразный болт с потайной головкой М5х20	1
A285	003515681	Гайка М5	1
A286	003515760	Вал поворота желоба (прямой)	1
A295	003515761	Стопорное кольцо Ф14	1
A296	003515762	Шайба Ф14хФ26х2	1
A297	003515763	Вал трансмиссии	1
A298	003515764	Шпонка вала трансмиссии С4х10	2
A299	003515765	Втулка вала	1
A300	003515766	Втулка приводного вала (2)	2
A301	003515767	Внутреннее кольцо	2
A302	003515768	Планетарная шестерня	6
A303	003515769	Центральная шестерня	2
A304	003515770	Крышка планетарной шестерни	2
A305	003515771	Втулка приводного вала (1)	2
A306	003515772	Цепь передачи	2
A307	003515773	Штифт Ф5х30	1
A308	003515774	Приводная звездочка	1
A309	003515775	Цепь привода хода	1
A310	003515776	Подшипник 6203ZN	2
A311	003515777	Шайба Ф6хФ20х2	2
A312	003515778	Шайба Ф6	2
A313	003515779	Винт М6х16	2
A295- A305, A307- A308, A310- A313	003515780	Дифференциал в сборе	1
A314	003515781	Втулка задней оси	4
A315	003515628	Винт М8х20	4
A316	003515472	Шайба Ф8	4
A317	003515473	Шайба Ф8хФ18х2	4
A318	003515782	Кронштейн заднего колеса	2
A319	003515473	Шайба Ф8хФ18х2	4
A320	003515507	Контргайка М8	4
A321	003515783	Задний мост	2
A322	003515628	Винт М8х20	8
A323	003515472	Шайба Ф8	8
A324	003515473	Шайба Ф8хФ18х2	8



ТАБЛИЦА 7 К РИСУНКУ А

АРТИКУЛ: 426 10 8850

#	АРТИКУЛ	ОПИСАНИЕ	КОЛ-ВО
A325	003515784	Задняя крышка КПП	1
A326	003515785	Опорный вал заднего колеса	1
A327	003515786	Ручка рычага подъема	1
A328	003515473	Шайба Ф8хФ18х2	2
A329	003515507	Контргайка М8	2
A330	003515471	Винт М8х16	2
A331	003515472	Шайба Ф8	2
A332	003515473	Шайба Ф8хФ18х2	2
A333	003515787	Кронштейн рычага подъема	1
A334	003515788	Рычаг подъема с вилкой	1
A335	003515789	Втулка вилки	2
A336	003515790	Вилка с валом	1
A337	003515544	Контргайка М10	1
A338	003515791	Подъемный блок	1
A339	003515792	Винт М10х40	1
A340	003515793	Шайба Ф20хФ32х2.5	4
A341	003515794	Заднее колесо	2
A342	003515795	Гусеница	2
A343	003515796	Шайба колеса Ф12хФ35х2	2
A344	003515797	Контргайка М12	2
A345	003515797	Контргайка М12	2
A346	003515798	Шайба Ф12хФ35х2	2
A347	003515799	Подшипник пластиковый	2
A348	003515800	Переднее колесо	2
A349	003515799	Подшипник пластиковый	2
A350	003515801	Втулка переднего колеса 1	2
A351	003515802	Втулка переднего колеса 2	2
A352	003515507	Контргайка М8	4
A353	003515473	Шайба Ф8хФ18х2	4
A354	003515803	Шаговый болт	4
A355	003515804	Боковая панель КПП	2
A356	003515805	Крюк	2
A357	003515806	Вал переднего колеса	1
A358	003515473	Шайба Ф8хФ18х2	4
A359	003515507	Контргайка М8	2
A360	003515807	Панель КПП нижняя	1
A361	003515529	Винт М6х12	4
A362	003515473	Шайба Ф8хФ18х2	1
A363	003515472	Шайба Ф8	1
A364	003515519	Винт М8х25	1

PATRIOT

ИЗГОТОВИТЕЛЬ ОСТАВЛЯЕТ ЗА СОБОЙ ПРАВО ВНОСИТЬ ИЗМЕНЕНИЯ В КОНСТРУКЦИЮ И ПРИНЦИПИАЛЬНУЮ СХЕМУ ИЗДЕЛИЯ, НЕ УХУДШАЮЩИЕ ЕГО ХАРАКТЕРИСТИК.

Вся текстовая информация, фотографии продукции, представленные в каталоге, под торговой маркой Патриот являются объектом авторского права компании Джи Ти, ООО. Любое использование фотографий, текстов, логотипа на территории РФ и стран СНГ без письменного разрешения компании Джи Ти, ООО запрещено.

2014 © Patriot™, Patriot Garden®, Patriot Power®, GT LLC, Гарден Трейдинг ООО.

ЦЕНТРАЛЬНЫЙ ОФИС:

Мироновская улица, дом 25
105318, Москва, Россия
Телефон: 8 (495) 902-51-51

ЦЕНТРАЛЬНЫЙ СЕРВИС:

ул. 1-ая Фрезерная, дом 2/1 строение 1
109202, Москва, Россия
Телефон: 8 (495) 673-68-98 местный 598
service@onlypatriot.com